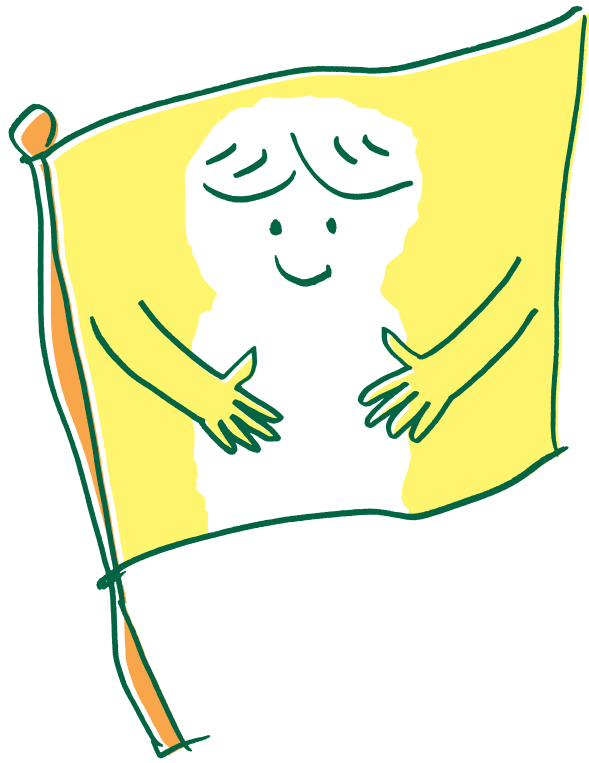


私たちの想い

1. 子どもたちの安全を保障します
2. 地域と調和し子どもたちを育てます
3. 子どもたちの夢を応援します



特定非営利活動法人とりで

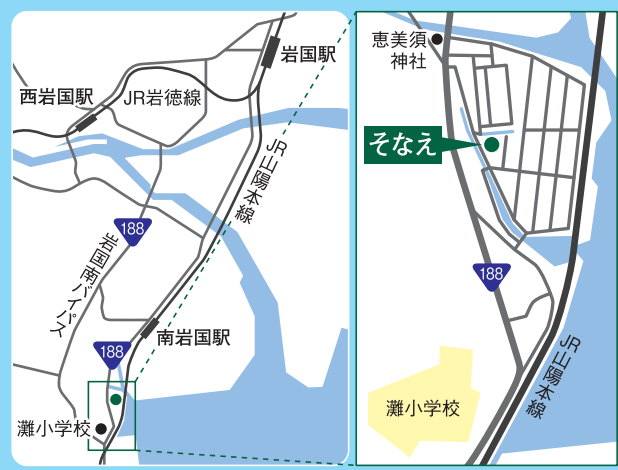
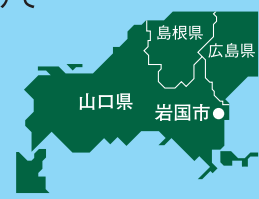
自立援助ホームそなえ

【沿革】

- 2015.11.25 特定非営利活動法人とりで 認証
- 2016.3.2 特定非営利活動法人とりで 登記
- 2016.4.1 自立援助ホームそなえ 開設(入居定員女子6名)

特定非営利活動法人とりで
自立援助ホームそなえ

〒740-0034
山口県岩国市南岩国町5-19-12
Tel: 0827-35-6509
Fax: 0827-35-6519
e-mail: sonae2016@eos.ocn.ne.jp
HP: <http://www.toride2016.com/>





自立援助ホームそなえ

事業内容

義務教育終了後、児童養護施設、児童自立支援施設等を退所し、就職する児童等に対し、これらの者が共同生活を営むべき住居において、相談その他の日常生活上の援助及び生活指導並びに就業の支援を行い、あわせて援助の実施を解除された者への相談その他の援助を行う。

ホームの概要

2階建て1軒屋(賃貸物件)
居室3部屋・居間・台所・風呂・トイレ

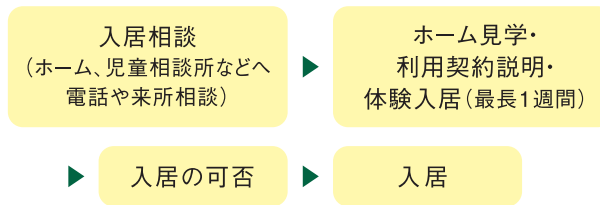
職員構成

ホーム長:1名 ケアワーカー:2名 合計:3名

入居対象児童

義務教育終了後15歳から20歳までの家庭がない児童や、家庭にすることができない児童が入居して、自立を目指す。児童自立生活援助事業として児童福祉法第6条の2第1項および33条の6に位置づけられている。自立援助ホームそなえは女子6名定員としている。

入居の流れ



ホームの様子

その他の事業

何らかの理由により一時的に子どもの養育が困難となった家庭の子どもを数日間、あるいは夜間に預かり、生活支援を行う。(子育て短期支援事業・夜間養育事業)

ご支援のお願い

特定非営利活動法人とりでは、みなさまからの支援の積み重ねで運営されます。子どもたちが安心して生活し、夢を実現できるような環境づくりに是非ご協力ください。

ご支援の方法

1. 会員(正会員・賛助会員)になる

継続的な支援寄付をいただくことで、運営が支えられます。また、会員の方には、法人の事業や活動内容について広報誌等でご報告させていただきます。ご入会申し込みについてはホームまでご連絡ください。(年会費は正会員3,000円、賛助会員1,000円。入会費は正会員・賛助会員ともに無料。)

- 正会員: NPO法人総会に参加でき、また法人の事業について広報誌等で情報を得ることができ、行事への参加時に参加費が無料になる等特典があります。
- 賛助会員: 法人の事業について広報誌等で情報を得ることができ、行事への参加時に参加費が無料になる等特典があります。

2. 寄付をする

お寄せいただいたご寄付は自立援助ホームそなえの子どもの自動車免許取得代、定時制高校への通学費やその他の事業の運営費に活用されます。

会費・寄付 振込先

銀行 西京銀行 支店 本店営業部 口座番号 2118554

口座名義 特定非営利活動法人とりで 本部会計 理事 金本秀韓

3. 参加する

特定非営利活動法人とりでの事業や活動等にボランティアスタッフとしてご参加ください。ご興味のある方はホームまでご連絡ください。