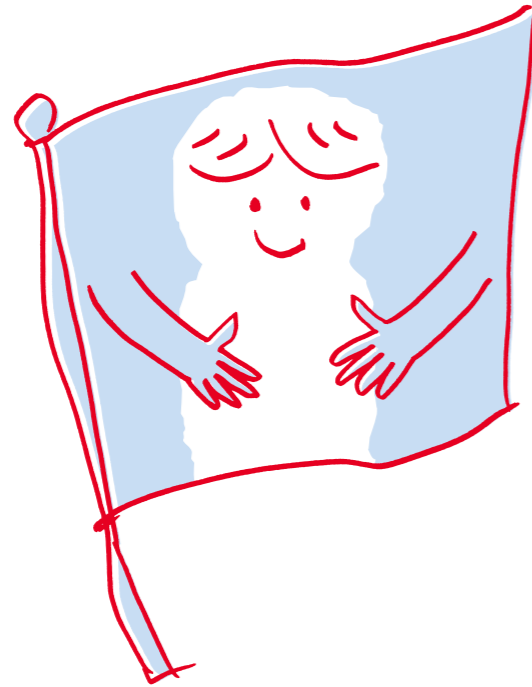


私たちの想い

1. 子どもたちの安心と安全を保障します
2. 地域と調和し子どもたちを育てます
3. 子どもたちの主体性を育てます



【沿革】

- 2016.3.2 特定非営利活動法人とりで 登記
- 2016.4.1 自立援助ホームそなえ 開設(入居定員女子6名)
- 2018.4.1 自立援助ホームゆめじ 開設(入居定員男子6名)
- 2019.1.25 特例認定NPO法人 認定(山口県)
- 2019.4.1 ファミリーホームのぞみ 開設(入居定員6名)
- 2019.4.1 放課後等デイサービスのどか 開設(定員10名)
- 2020.5.1 退所児童等アフターケア事務所めぐり 開設
- 2020.11.1 ファミリーホームいちご 開設(入居定員6名)
- 2021.6.1 退所児童等アフターケア事務所まつり 開設

特定非営利活動法人とりで
退所児童等アフターケア事務所 まつり

〒739-0612
広島県大竹市油見3-22-13
Tel: 080-5747-7851
E-mail: matsuri@toride2016.com
<http://www.toride2016.com/>



特定非営利活動法人とりで
退所児童等アフターケア事務所
まつり

地域が子育てを支える
NPO法人
とりで



退所児童等アフターケア事務所 まつり

事業内容

児童養護施設等を退所した子ども等(以下、退所児童等)に対する個別の相談支援、または外出や行事などを通して継続的な関わりを持ちます。フットサル等を定期的に行い子どもが集まれるような空間を確保し、居場所づくりに取り組みます。さらに、一時的に住む場所などがなくなった退所児童等に対しては事務所の一室を貸し、生活が安定するまで生活支援を行います。

事務所の概要

木造平屋(間取り 6DK): 事務室兼相談室・学習室・キッチン・居室(短期入居支援)・管理者居室・風呂・トイレ

◎開所日 月曜日～土曜日 ◎開所時間 9時～22時

◎電話番号 080-5747-7851

職員構成

ソーシャルワーカー(社会福祉士・教員免許保持者): 2名

支援内容

① 個別相談支援

電話・メール・退所児童等の来所・当法人スタッフの訪問等。

② 同行支援

各種手続きや契約時、通院や就労先への訪問等。

③ グループワーク等を通じた居場所づくり

フットサルやソフトバレー等のスポーツイベントや、食事会の開催。

④ 就労支援

ハローワークへの同行支援。当法人の連携協定企業に就労した場合は、企業と情報共有を行い、公私に渡りサポートする。

⑤ 短期間の緊急宿泊スペースの提供

居住先をなくした退所児童等に対し宿泊先を提供すると共に、次の生活する住居を見つける支援を行う。

事務所の様子



ご支援のお願い

特定非営利活動法人とりでは、みなさまからの支援の積み重ねで運営されます。子どもたちが安心して生活し、夢を実現できるような環境づくりに是非ご協力ください。

◎税制上の優遇措置について: 2019年1月25日をもってNPO法人とりでは「特例認定NPO法人」として山口県から認定を受けました。これにより当法人への寄付金に対して税制上の優遇措置を得る事ができます。詳細はとりでHP (<http://www.toride2016.com/>)をご覧ください。

ご支援の方法

1. 会員(賛助会員)になる

継続的な支援寄付をいただくことで、運営が支えられます。また、会員の方には、法人の事業や活動内容について広報誌等でご報告させていただきます。ご入会申し込みについては法人本部(0827-35-6509)までご連絡ください。(年会費は1,000円、入会費は無料)

◎賛助会員: 法人の事業について広報誌等で情報を得ることができ、行事への参加時に参加費が無料になる等特典があります。

2. 寄付をする

お寄せいただいたご寄付は退所児童等アフターケア事務所の活動や、その他の事業の運営費に活用されます。

会費・寄付 お振込先	
1	銀行 西京銀行 支店 南岩国支店 口座番号 普通 2070458 口座名義 特定非営利活動法人とりで 本部会計 理事 金本秀韓
2	銀行 山口銀行 支店 徳山支店 口座番号 普通 5117280 口座名義 特定非営利活動法人とりで 本部会計 理事 金本秀韓
3	銀行 広島銀行 支店 岩国支店 口座番号 普通 3253148 口座名義 特定非営利活動法人とりで 理事 金本秀韓
4	銀行 ゆうちょ銀行 記号 15550 番号 31722101 口座名義 特定非営利活動法人とりで ◎他の金融機関からお振込みの場合 店名 五五八 店番 558 預金種目 普通 口座番号 3172210

3. 参加する

特定非営利活動法人とりでの事業や活動等にボランティアスタッフとしてご参加ください。ご興味のある方はホームまでご連絡ください。