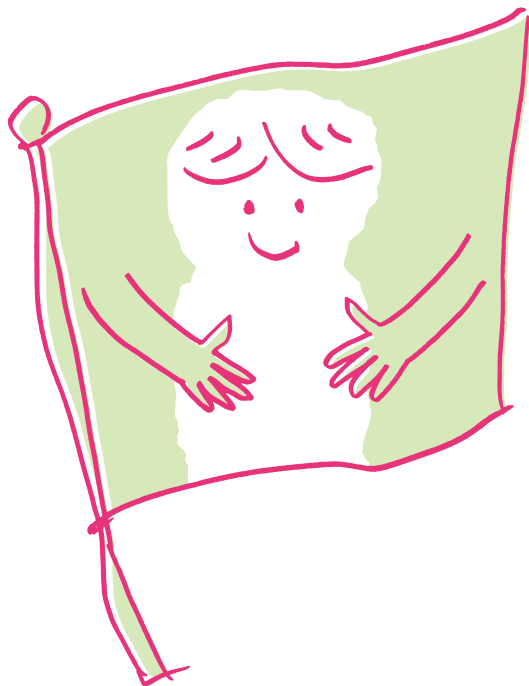


私たちの想い

1. 子どもたちの安心と安全を保障します
2. 地域と調和し子どもたちを育てます
3. 子どもたちの主体性を育てます



【沿革】

- 2016.3.2 特定非営利活動法人とりで 登記
- 2016.4.1 自立援助ホームそなえ 開設(入居定員女子6名)
- 2018.4.1 自立援助ホームゆめじ 開設(入居定員男子6名)
- 2019.1.25 特例認定NPO法人 認定(山口県)
- 2019.4.1 ファミリーホームのぞみ 開設(入居定員6名)
- 2019.4.1 放課後等デイサービスのどか 開設(定員10名)
- 2020.5.1 退所児童等アフターケア事務所めぐり 開設
- 2020.11.1 ファミリーホームいちご 開設(入居定員6名)

特定非営利活動法人とりで
ファミリーホームいちご

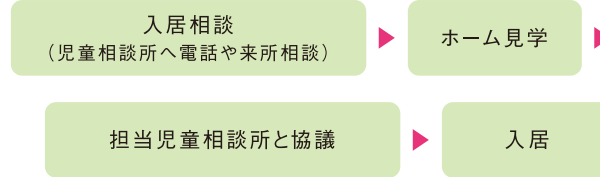
〒739-0651
広島県大竹市玖波8-2-20
Tel: 0827-28-5423
Fax: 0827-28-5424
E-mail: ichigo@toride2016.com
<http://www.toride2016.com/>



特定非営利活動法人とりで
ファミリーホームいちご

地域が子育てを支える
NPO法人
とりで

入居の流れ



ホームの様子



その他の事業

何らかの理由により一時的に子どもの養育が困難となった家庭の子どもを数日間、あるいは夜間に預かり、生活支援を行う。
(子育て支援短期利用事業・夜間養育事業・一時保護委託)

ご支援のお願い

特定非営利活動法人とりでは、みなさまからの支援の積み重ねで運営されます。子どもたちが安心して生活し、夢を実現できるような環境づくりに是非ご協力ください。

◎税制上の優遇措置について: 2019年1月25日をもってNPO法人とりでは「特例認定NPO法人」として山口県から認定を受けました。これにより当法人への寄付金に対して税制上の優遇措置を得る事ができます。詳細はとりでHP (<http://www.toride2016.com/>)をご覧ください。

ご支援の方法

1. 会員(賛助会員)になる

継続的な支援寄付をいただくことで、運営が支えられます。また、会員の方には、法人の事業や活動内容について広報誌等でご報告させていただきます。ご入会申し込みについては法人事務局(0827-35-6509)までご連絡ください。(年会費は1,000円、入会費は無料)

◎賛助会員: 法人の事業について広報誌等で情報を得ることができ、行事への参加時に参加費が無料になる等特典があります。

2. 寄付をする

お寄せいただいたご寄付はファミリーホームの子どもや、その他の事業の運営費に活用されます。

会費・寄付 お振込先

1	銀行 西京銀行 支店 南岩国支店 口座番号 普通 2070458 口座名義 特定非営利活動法人とりで 本部会計 理事 金本秀韓
2	銀行 山口銀行 支店 徳山支店 口座番号 普通 5117280 口座名義 特定非営利活動法人とりで 本部会計 理事 金本秀韓
3	銀行 広島銀行 支店 岩国支店 口座番号 普通 3253148 口座名義 特定非営利活動法人とりで 理事 金本秀韓
4	銀行 ゆうちょ銀行 記号 15550 番号 31722101 口座名義 特定非営利活動法人とりで ◎他の金融機関からお振込みの場合 店名 五五八 店番 558 預金種目 普通 口座番号 3172210

3. 参加する

特定非営利活動法人とりでの事業や活動等にボランティアスタッフとしてご参加ください。ご興味のある方はホームまでご連絡ください。

事業内容

家庭環境を失った子どもを家庭に迎え入れて養育する家庭養護の一環として、保護者のない子どもまたは保護者に監護させることが不相当であると認められる子どもに対し、家庭的な養育環境の中で子ども同士の相互の交流を活かしつつ、子どもの自主性を尊重し、基本的な生活習慣を確立するとともに、特定の大人との継続的で安定した愛着関係を形成し、豊かな人間性を養い、子どもの自立を支援する。

ホームの概要

2階建て1軒屋(賃貸物件): 居室5部屋・リビングダイニング・風呂・トイレ・養育者居室・プレイルーム

職員構成

ホーム長(養育者):1名 ケアワーカー(養育者1名含む):2名
合計:3名

入居対象児童

保護者のない子ども又は保護者に監護させることが不相当であると認められ、養護が必要な2歳から18歳の子ども。